

Deutsch

## Geeignet für Wasserbetten ohne Boxspring Umrandung

### Schritt 1: Anbringen des Sensors

Befestigen Sie den Sensor unterhalb der Bodenplatte, mittig am Längenpanel.

**Hinweis:** Die Kabel sollten beim Anbringen des Sensors nach vorne zeigen.

Nederlands

## Situatie: Waterbedden zonder boxspring omranding

### Stap 1. Sensor plaatsen

Plaats de sensor aan de bovenkant van de bodemconstructie, in het midden van de lengteplinth.

**Let op:** Monteer de sensor met de kabels naar boven.

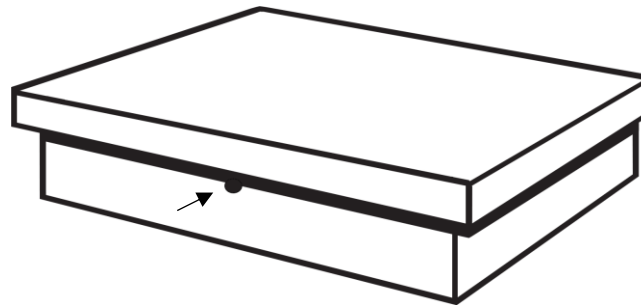
English

## Situation: Waterbed without boxspring sides

### Step 1: Sensor placement

Place the sensor on the top of the bottom construction, in the middle of the length plinth.

**Please note:** Place the sensor with the cables pointing up.



### Schritt 2: LED Streifen befestigen

Kleben Sie den LED Streifen auf die Unterseite der Bodenplatte entlang der Außenkante (etwa 1 cm nach innen versetzt). Der Anschluss sollte sich in der Nähe der Stromquelle befinden. Bei Bedarf, können Sie den Streifen anhand der Schneidevorlage verkürzen.

### Stap 2. LED strip plaatsen

Plak de LED strip op het hout aan de onderkant van de bodemplaat, met het aansluitpunt aan de kant van de stroomtoevoer. Knip het uiteinde van de LED strip eventueel weg op de daarvoor bestemde knipstrook.

### Step 2: LED strip placement

Attach the LED strip to the wood of the bottom panel with the power connection to the side of the power supply. Cut the end of the LED strip on the cutting line if needed.



### Schritt 3: Kabel beseitigen

Mit Kabel Clips können Sie sichtbare Kabel verbergen.

### Stap 3. Kabels wegwerken

Werk de kabels eventueel weg met de extra cable clips.

### Step 3: Cable management

Remove the cables from sight using the extra cable clips.

Deutsch

## Geeignet für Wasserbetten mit Boxspring Umrandung

### Schritt 1: Anbringen des Sensors

Platzieren Sie den Sensor an der Unterseite der Bodenkonstruktion in der Mitte des Längenpanels, sodass der Sensor unter die Boxspring Umrandung passt.

**Hinweis:** Die Kabel sollten beim Anbringen des Sensors nach vorne zeigen.

Nederlands

## Situatie: Waterbedden met boxspring omranding

### Stap 1. Sensor plaatsen

Plaats de sensor aan de onderkant van de bodemconstructie, in het midden van de lengteplint, zodat de sensor onder de omranding van de boxspring door meet.

**Let op:** Monteer de sensor met de kabels naar boven.

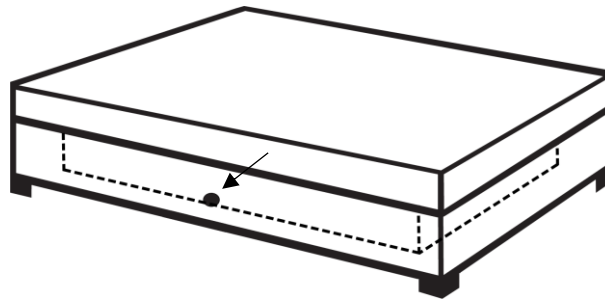
English

## Situation: Waterbed with boxspring sides

### Step 1: Sensor placement

Place the sensor on the bottom of the bottom construction, in the middle of the length plinth. Make sure that the sensor can see under the boxspring side of the bed.

**Please note:** Place the sensor with the cables pointing up.



### Schritt 2: LED Streifen befestigen

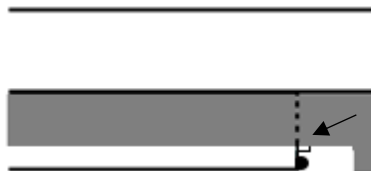
Kleben Sie den LED-Streifen auf das Längenpanel der Bodenkonstruktion, über den Sensor. Stellen Sie sicher, dass sich der Verbindungspunkt an der Seite der Stromzufuhr befindet und der LED Streifen nicht unter der Umrandung hervorschaut. Schneiden Sie ggf. das Ende des LED-Streifens auf dem dafür vorgesehenen Streifen ab.

### Stap 2. LED strip plaatsen

Plak de LED strip op de houten lengteplint van de bodemconstructie, boven de sensor. Zorg ervoor dat het aansluitpunt zich aan de kant van de stroomtoevoer bevindt en de LED strip niet onder de omranding door te zien is. Knip het uiteinde van de LED strip eventueel weg op de daarvoor bestemde knipstrook.

### Step 2: LED strip placement

Attach the LED strip to the wooden length plinth of the bottom panel just above the sensor. Make sure that the power connection ends on the side of the power supply and make sure you can't see the LED strip under the boxspring sides. Cut the end of the LED strip on the cutting line if needed.



### Schritt 3: Kabel beseitigen

Mit Kabel Clips können Sie sichtbare Kabel verbergen.

### Stap 3. Kabels wegwerken

Werk de kabels eventueel weg met de extra cable clips.

### Step 3: Cable management

Remove the cables from sight using the extra cable clips.